

Entrer en pratiques artistiques avec ses élèves

Reposer le cadre de l'enseignement artistique
avec une *focale sur les arts visuels*

Autour de 3 piliers :

RENCONTRES - PRATIQUES - CONNAISSANCES

Entrer en arts
par des pratiques
ritualisées et scénarisées :
à vivre & à faire vivre...

Favoriser la rencontre
avec des œuvres

S'approprier des ressources
& pratiques artistiques

Annexe Sites, outils d'aide à la mise en œuvre



<http://www.ia42.ac-lyon.fr/>

A screenshot of the 'Arts et Culture 42' website. The header features the title 'ARTS ET CULTURE' in a white, handwritten-style font on a dark blue background, with the number '42' to its right. Below the header is a search bar with the text 'Rechercher dans Arts et Culture 42'. The main content area is divided into a left sidebar with navigation menus, a central article, and a right sidebar with institutional logos and a 'Publications' section. The central article is titled 'Construire la programmation pour la refondation de l'école de la République, en son article 6, fait de l'éducation artistique et culturelle le principal vecteur de connaissance du patrimoine artistique culturel et de la création contemporaine, et de l'éducation artistique et culturelle de l'élève...' and includes a silhouette of a cat's head. The left sidebar contains menus for 'Actions culturelles et partenariat', 'Espace pédagogique' (with sub-menus for 'Premier degré' and 'Second degré'), 'Plan du site', 'Déconnexion', 'Espace privé', 'Statistiques', and 'Publication'. The right sidebar features the 'académie Lyon' logo, the 'direction des services départementaux de l'éducation nationale Loire', the 'éducation nationale' logo, and the 'Publications' section with a list of 'Derniers articles publiés'.

<http://ww2.ac-poitiers.fr/ia17-pedagogie/spip.php?rubrique453>

<http://pedagogie.ac-toulouse.fr/lotec/EspaceGourdon/SPIP/spip.php?article374>

Annexe



GUIDE POUR LA MISE EN OEUVRE DU PARCOURS D'ÉDUCATION ARTISTIQUE ET CULTURELLE

SITE DU MINISTÈRE DE LA CULTURE
ET DE LA COMMUNICATION

Le parcours d'éducation artistique
et culturelle

(circulaire interministérielle n° 2013-073 du 9 mai 2013)

Loi d'orientation et de programmation pour la
refondation de l'école de la République

(loi n° 2013-595 du 8 juillet 2013)

<http://eduscol.education.fr/cid74945/le-parcours-d-education-artistique-et-culturelle.html>


 Direction des services départementaux de l'Éducation nationale Loire

Sommaire La direction académique Politique générale Enseignements et circonscriptions	Zoom Réforme des rythmes scolaires Tout savoir sur les rythmes scolaires : la réforme des rythmes à l'école primaire, les grandes étapes de sa mise en œuvre, le projet éducatif territorial, le fonds spécifique et le rôle des communes, etc. Tout savoir sur les rythmes scolaires Tout savoir sur les rythmes scolaires dans la Loire	Outils Recherche... Coordonnées Plan du site Charte Maritime A consulter L'annuaire de l'Éducation Calendrier scolaire Dictionnaire des acronymes
Espace thématique Espaces pédagogiques Arts et culture AGH Culture scientifique	Actualités	

<http://www.ia42.ac-lyon.fr/>

<http://www2.ac-lyon.fr/etab/ien/loire/ressources/histoire-arts/spip.php?article107>






MONTRER DES REPRODUCTIONS EN CLASSE

Groupe Arts et Culture 42

REPRODUCTIONS GRAND FORMAT

LE CACHE NOIR AVEC FENETRES <i>Caches en Canson noir avec des fenêtres qui s'ouvrent sur des détails de la reproduction. Les fenêtres sont numérotées pour la découverte progressive.</i>	
POST-IT <i>Reproduction entièrement recouverte de post-it. Le PE enlève progressivement, un à un. Les élèves s'expriment en dictée à l'adulte.</i>	
L'AFFICHE DEROULEE <i>Affiche enroulée et aimantée sur un tableau. Le PE déroule progressivement horizontalement ou verticalement l'affiche.</i>	
LE CACHE <i>Un cache recouvre intégralement l'affiche. Par déplacements successifs horizontalement ou verticalement l'affiche est dévoilée.</i>	
LES CACHES AVEC N° OU ALPHABET <i>Des cartons numérotés par les enfants ou comportant des lettres recouvrent une affiche. Ils sont ôtés un à un pour un dévoilement progressif suivant divers scénarii (ordre dé/croissant, stratégies des élèves...)</i>	
JEU DE KIM <i>Observation limitée dans le temps (ex.1mn) puis lister ce que l'on a vu de mémoire.</i>	
AVEC LE LOGICIEL INTERWRITEWORKSPACE <i>Des outils de dévoilement d'image : rideau, projecteur, poursuite, floutage...</i>	 <i>Ex. de capture d'écran</i>

REPRODUCTIONS PETIT FORMAT

TRI DE CARTES POSTALES, D'IMAGES Au moment de l'accueil, observation des cartes Consigne très ouverte: « <i>Mettre ensemble les reproductions qui se ressemblent</i> ». Les critères sont ainsi énoncés par les élèves Les cartes sont ensuite rangées dans un classeur.	
LEGENDES, INTITULERS Attribuer un titre, choisir un mot dans une liste (champ lexical des émotions, couleurs dominantes, ...) exemple : des mots pour (dé)crire : montagne, transparence, fragilité, équilibre, brillance...	
CONSTRUIRE LE CARTEL Attribuer le vocabulaire technique spécifique : titre, artiste et ses dates, dimensions, techniques, format, lieu d'exposition...	
RETROUVER LA PALETTE DE L'ARTISTE Observation fine pour dégager les couleurs dominantes d'une reproduction.	
APPARIEMENT Appairer titres, cartels, palettes... et œuvres correspondantes. Lire un descriptif pour retrouver un tableau.	
DU COTE DU PE	
S'interroger sur : <ul style="list-style-type: none"> La nature des œuvres présentées Le mode de groupement Les consignes précises <p style="text-align: center;"><i>Ex. pour les situations de découvertes progressives :</i></p> <p>«<i>Trois temps, trois consignes</i>» :</p> <ol style="list-style-type: none"> «<i>Je vais enlever un à un les caches. Vous allez me dire ce que vous voyez.</i>» «<i>Je continue d'enlever les caches, vous allez me dire ce que vous pensez être représenté sur le tableau.</i>» «<i>Je finis d'enlever les caches, nous allons éliminer les hypothèses impossibles.</i>» <p style="text-align: right;">CF. Fiche de prép. TABLEAU MYSTERE</p> <ul style="list-style-type: none"> La préparation matérielle La trace pour l'élève <p style="text-align: right;">CF Exemple de trace</p>	

Fiche de préparation

Domaine d'activité / discipline : Arts visuels : éducation au regard, découverte d'œuvres. Expression orale.		Niveau : cycle 2	Fiche 1
Titre : Tableau mystère		Durée totale de la séance : 30 minutes	
Objectifs : (IO) Développer les capacités d'expression et enrichir les références culturelles. Activité qui s'accompagne de l'usage d'un vocabulaire précis et qui permet aux élèves d'exprimer leurs sensations, leurs émotions, leurs préférences et leurs goûts.		Compétences : - Ce contact avec une œuvre conduit les élèves à observer, écouter, décrire, comparer. Il pose les bases d'une culture artistique (reconnaissance des œuvres visuelles). L'organisation des séances vise également à travailler les échanges verbaux en respectant les règles posées.	
Durée : 30'	Mode/Gr. Groupe classe. Chez les plus jeunes, 1/2 classe	Déroulement-consigne Matériel : Trois temps, trois consignes : 1. « <i>Je vais enlever un à un les caches. Vous allez me dire ce que vous voyez.</i> » 2. « <i>Je continue d'enlever les caches, vous allez me dire ce que vous pensez être représenté sur le tableau.</i> » 3. « <i>Je finis d'enlever les caches, nous allons éliminer les hypothèses impossibles.</i> »	Matériel : reproduction de grande taille d'une œuvre du patrimoine (format affiche) recouverte entièrement de caches (entre 10 et 15 cm de côté) Un paper-board ; l'enseignant note toutes les réponses. La trace est gardée pour un prolongement éventuel.
Stratégies / erreurs : Temps 1 : Reprise des consignes : ne pas donner d'hypothèse au départ. Temps 2 : Redites de ce que les autres ont dit (GS-CP) Temps 3 : Débats quelques fois « <i>rusciés</i> » pour maintenir son hypothèse.		Aides / Complémentations : Veiller à la distribution de la parole. Le choix des œuvres est un paramètre de complexification (œuvre + ou - figurative) Le choix des espaces découverts peut aider.	
Bilan : (observations, analyse, modifications, prolongements...) Les élèves aiment beaucoup cette activité, elle peut-être faite à tout moment de la journée et permet un investissement de tous les élèves. C'est une séance courte, qui peut rester isolée. Le paper-board permet de reprendre les termes utilisés pour les affiner plus tard : par exemple, travail sur le lexique des couleurs, ou reprise des éléments qui ont justifié une impression (gai, triste, mouvement, etc...)			
Document joint : relevé d'une séance – Tableau choisi – « <i>tristesse du roi</i> » 1952 Henri Matisse.			

@ suivre...

Quelques RE-SSOURCES



Collection "Pont des Arts"

Les albums de la collection "Pont des arts" proposent au jeune lecteur une nouvelle façon de découvrir les **œuvres d'art** : y entrer par une fiction et des illustrations originales qui sollicitent l'imagination et renforcent le plaisir de la lecture.

Au cours du récit, des détails inclus dans la trame narrative sont autant d'**indices menant à la découverte de l'œuvre reproduite en fin d'album**.

En complément de chaque album, un **livret pédagogique** propose des **séquences clés en main** et des activités transversales autour de nombreuses thématiques : arts du cirque, la danse, les grands courants artistiques, l'écriture poétique, l'estampe...

L'album : 14,20 euros / Le livret pédagogique : 5,00 euros



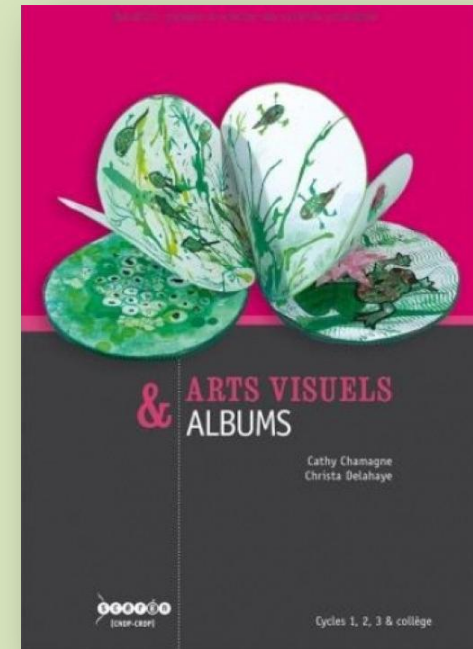
<http://www.cndp.fr/crdp-orleans-tours/acheter45/selectlib45.html>

Découvrir des maisons d'édition :

- **Rue du monde** <http://www.ruedumonde.fr/>
- **L'atelier du poisson soluble** <http://www.poissonsoluble.com/main.html>

...

Collection Arts visuels & ...





QUELQUES AUTRES AVEC REFERENCES CULTURELLES *Groupe Arts et Culture 42*

 <p>Le plus beau des cadeaux Lionel Le Néouanic Ed : Les belles personnes (2010)</p>	 <p>Mon chat le plus bête du monde Gilles Bachelet Ed : Seuil (2005)</p>
--	--

ANTHONY BROWNE

 <p>Les tableaux de Marcel Ed : L'école des Loisirs (2000)</p>	 <p>Marcel le rêveur Ed : L'école des Loisirs (2000)</p>	 <p>Une histoire à quatre voix Ed : L'école des Loisirs (2004)</p>	 <p>Dans la forêt profonde Ed : L'école des Loisirs (2004)</p>
---	--	--	--

d'autres titres encore...

 <p>Tibois fait son musée Ashild Kanstad Johnsen Ed : Rue Du Monde (2010)</p>	 <p>Tibois fait de la musique Ashild Kanstad Johnsen Ed : Rue Du Monde (2011)</p>	 <p>Magasin Zinzin Frédéric Clément Ed : Albin Michel (1995)</p>
--	---	--

 <p>Comment un livre vient au monde Alain Serres, Zali Ed : Rue Du Monde (2005)</p>	 <p>Je suis un humain qui peint Laurent Carvaisier Ed : Rue Du Monde (2009) ...</p>
---	--

Bibliographie

POUR ALLER PLUS LOIN :

 <p>Les insectes et la peinture Sophie Van der Linden Ed : Atelier du Poisson Soluble (2007)</p>	 <p>Lire l'album Sophie Van Der Linden Ed : Atelier du Poisson Soluble (2007)</p>
--	---

<http://materialbum.free.fr/seuilhistoirepicochon.htm#Artiste>

QUELQUES DOCUMENTAIRES POUR LA CLASSE *Groupe Arts et Culture 42*

 <p>L'art en bazar Uraus Wehrli Ed : Milan (2003)</p>	 <p>L'art toujours en bazar Uraus Wehrli Ed : Milan (2009)</p>	 <p>LA GRANDE PARADE Olivia Barbot-Massin et Caroline Laroche Ed : Palette (2006)</p>
---	---	---

Collection Petite tache au pays de... Nadine Coleno - Ed : du regard

 <p>ABSTRACTION LYRIQUE</p>	 <p>FAUVISME</p>	 <p>MATISSE</p>	 <p>SURREALISME</p>
---	---	---	---

 <p>NEVELSON</p>	 <p>VIALLAT</p>	 <p>Artistes de nature</p>	 <p>Joueurs de nature</p>
---	---	---	--

Ed : Atelier des enfants Centre Pompidou / Ed : Plumes de Carotte

COLLECTIONS SUR LE NÉO-RENAISSANCE ET L'ART DE LA RENAISSANCE MODERNE DE L'EUROPE DU NORD



Coll' Arts visuels & ... Ed. SCEREN

 <p>100 mots pour comprendre l'art contemporain François Dagognet Ed : Les empêcheurs de penser en rond (2003)</p>	 <p>L'art au XXème siècle Ingo F. Walther Ed : Taschen (2005)</p>
 <p>Qui copie qui? Caroline Laroche Ed : RMN Solar Editions (2012)</p>	 <p>Quand le regard inspire les artistes Hélène Muzier Ed : Plumes de Carotte (2012)</p>

Des albums sur des artistes ou des mouvements artistiques (à partir de 10€)
Ed : Taschen 25 years

 <p>Place des artistes Christian Louis - Ed : CEDRAP</p>	 <p>Histoire de peinture Michèle Barilleau et François Giboulot Ed : Hatier</p>
--	---

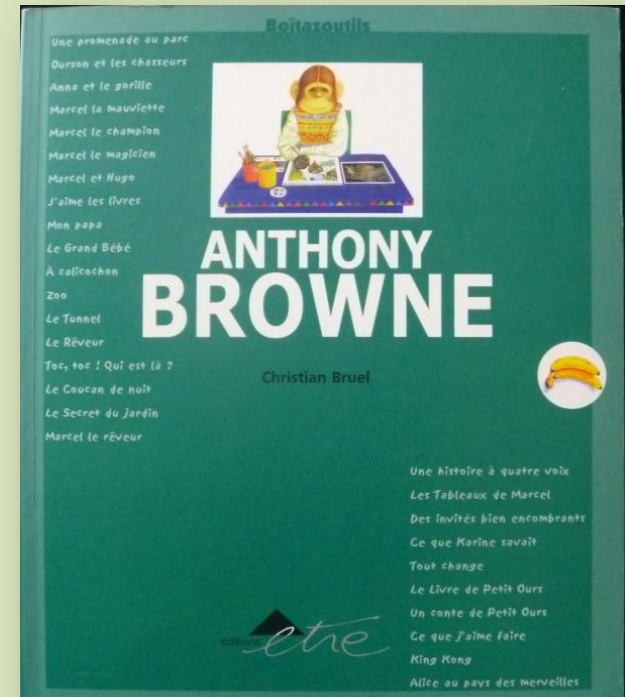
 <p>5 parcours artistiques en maternelle Elisabeth Doumenc Ed : Hachette (2010)</p>	 <p>5 parcours artistiques en cycle 2 Elisabeth Doumenc Ed : Hachette (2010)</p>	 <p>5 parcours artistiques en cycle 3 Elisabeth Doumenc Ed : Hachette (2010)</p>
---	--	--

 <p>25 séquences en histoire des arts Ed : Retz (2011)</p>	 <p>Lignes Formes Couleurs Coffret de 2 DVD Alain Joubert Ed : Montparnasse (2008)</p>
--	--

[http://www2.ac-lyon.fr/etab/ien/loire/ressources/histoire-arts/IMG/pdf/Bibliographie Arts et Culture 8 avril 2013.pdf](http://www2.ac-lyon.fr/etab/ien/loire/ressources/histoire-arts/IMG/pdf/Bibliographie_Arts_et_Culture_8_avril_2013.pdf)

INTERTEXTUALITÉ & RÉFÉRENCES CULTURELLES

Ex. L'univers d'un auteur-illustrateur Anthony Browne



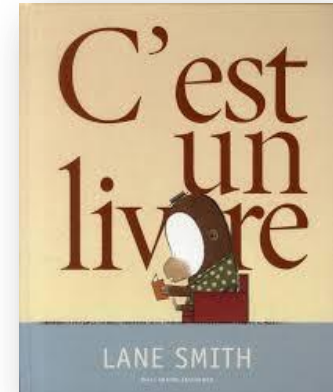
L'objectif est de permettre aux enfants de découvrir les propres références d'Anthony Browne à lui-même (*intratextualité*) et les références à d'autres artistes (*intertextualité*).

Bonus & clins d'œil !

http://www.youtube.com/watch_popup?gl=BE&v=Q_uaI28LGJk

[C'EST UN LIVRE - LANE SMITH - YouTube](#)

www.youtube.com/watch?v=hxXFCJqlc4U



<http://classes.bnf.fr/livre/>



FORME & COMPOSITION

Déconstruire une œuvre pour re-crée



<http://www.kunstaufraeumen.ch/de>

⇒ **Retour réflexif** : inscription dans un module, compréhension de la démarche, lexicque et apports culturels ; prolongements

Exemple de scénario pédagogique

Scénario pédagogiques : Les petits papiers

Entrée : un matériau

Faire l'inventaire des différentes actions que l'on peut avoir sur le papier.

Distinguer deux familles d'actions plastiques :

- mettre en morceaux : déchirer, découper, griffer, lacérer, chiffonner, mouiller, tordre, froisser...
- mettre ensemble : relier, coller, coudre, attacher, superposer, nouer, tresser, entrelacer...



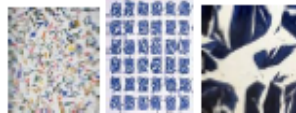
Récupérer, collectionner tous les papiers que l'on aurait jetés à la poubelle !

Découvrir les différentes textures de plusieurs papiers.

Catégoriser et trier

Nommer, toucher et qualifier la résistance, l'opacité, la texture, l'utilisation...

Expérimentations en relation avec des procédés d'artistes
FROISSER/ DEFROISSER



Simon HANTAI nous donne des idées d'actions
(froisser, plier), d'occupation de l'espace

Lexique: Plier, pincer, froisser, frotter, verser, faire couler, vaporiser, déplier, défroisser, repasser...

Faire un inventaire écrit des gestes utilisés.

Expérimentations en relation avec des procédés d'artistes
DECHIRER/ COLLER/SUPERPOSER
(pour réaliser une production collective et remplir tout l'espace)



Jacques VILLEGLE
a travaillé à partir d'affiches de la rue qu'il lacère

Lexique: déchirer, coller, superposer, déchirer, retrouver dessous ...

Projet de création individuel ou collectif

Réaliser une sculpture (individuelle ou à deux) à partir de rouleaux de carton et de papiers
Observer et décrire des sculptures figuratives et abstraites afin que les élèves en aient diverses représentations.



PICASSO
pour la technique:
carton et papiers imbriqués



GIACOMETTI
pour le mouvement



ARMAN
pour l'accumulation



BRANCUSI
pour l'abstraction

Proposer divers matériaux : papiers, rouleaux de carton, ficelle, scotch... et faire un projet :

- sculpture abstraite ou figurative
- technique / matériaux
- organisation dans l'espace
- donner un titre à sa production

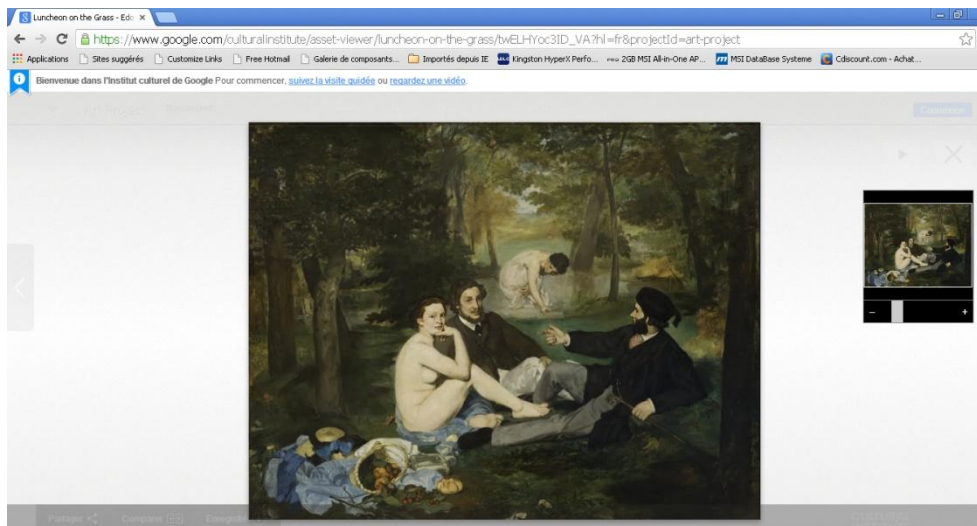
Lexique: ranger, étirer, accumuler, alterner, superposer...

Plates d'activités à partir de l'objet papier :

- Faire parler et chanter le papier (arts du son) : le papior dans ses différentes textures devient objet sonore
- La chanson « les petits papiers » (Serge Gainsbourg)
- Le papior support d'écrit (arts du langage) : les différents types de papiers et les supports écrits
- Éducation à l'environnement : recyclage et fabrication du papier
- Le papior support d'objets de design (meublier, luminaires...)

Domaines disciplinaires





GOOGLE ART PROJECT

Pour voir les œuvres de plus près

@ suivre...

DES OUTILS pour aller plus loin

FOAD

- **BIBLIOGRAPHIE**

<http://www2.ac-lyon.fr/etab/ien/loire/ressources/histoire-arts/spip.php?article102>



➤ Pour aller plus loin...

<http://artopedia.com/>
<http://www.histoiredelart.net/>
<http://www.histoiredesarts.culture.fr/>

Histoire de l'ART "L'encyclopédie des Jeunes Larousse" - 2005.
E.H Gombosi, L'Art et son histoire, Ed. René Julliard, livre de poche -1967.
L'art : une histoire Autrement Junior Spécao et autres titres de la collection - Autrement Junior Série Arts - Spécao.

- **SITOGRAPHIE**

>Rencontrer des œuvres

<http://www2.ac-lyon.fr/etab/ien/loire/ressources/histoire-arts/spip.php?article105>

>Mettre en œuvre l'hda

<http://www2.ac-lyon.fr/etab/ien/loire/ressources/histoire-arts/spip.php?article103>

>Baliser le parcours culturel

<http://www2.ac-lyon.fr/etab/ien/loire/ressources/histoire-arts/spip.php?article104>

Sommaire

- La direction académique
- Politique générale
- Établissements et circonscriptions

Espace thématique

- Espaces pédagogiques
 - Arts et culture
 - ASH
 - Culture scientifique
 - EPS

Zoom

Reforme des rythmes scolaires

Tout savoir sur les rythmes scolaires : la réforme des rythmes à l'école primaire, les grandes étapes de sa mise en œuvre, le projet éducatif territorial, le fonds spécifique d'aide aux communes, etc.

Tout savoir sur les rythmes scolaires dans la Loire

Actualités

Toutes les actualités

Outils

Recherche...

- Coordonnées
- Plan du site
- Charte Mianarie

A consulter

- L'Annuaire de l'Éducation
- Calendrier scolaire départemental
- Calendrier scolaire national
- Dictionary des acronymes



RESSOURCES

<http://www.ia42.ac-lyon.fr/>

ARTS ET CULTURE 42

Accueil Arts et Culture 42 Rechercher dans Arts et Culture 42 >>

Actions culturelles et partenariat

Espace pédagogique

- Plan du site
- Deconnexion
- Espace privé

Groupe de formateurs arts et culture

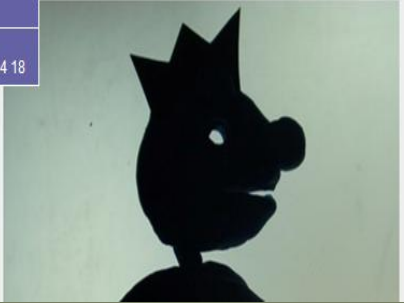
Premier degré

- Equipe de formateurs du premier degré
- Les formations
- Outils et ressources
 - Arts du son
 - Arts visuel
 - Histoire des arts
 - Culture Scientifique
 - Commemoration du centenaire de la guerre 14 18

Second degré

Construire la programmation artistique et culturelle de l'élève...

La nouvelle loi d'orientation de l'école de la République, en son article 6, fait de l'éducation artistique et culturelle le principal vecteur de connaissance du patrimoine artistique culturel et de la création contemporaine, et de



académie Lyon

direction des services départementaux de l'éducation nationale Loire

Éducation nationale

Liberté - Égalité - Fraternité

REPUBLIQUE FRANÇAISE

Publications

Derniers articles publiés

- École et cinéma
- Circulaires départementales
- Portail académique d'appel à projets 2014/15
- Les dispositifs porteurs de projets

Emmener sa classe au musée

Dominique Boyron, Colette Charbonnel, Marion GILBERT et les formatrices vous proposent des repères pratiques et pédagogiques pour préparer, organiser, vivre puis exploiter une visite au musée avec sa classe.

[lire la suite de l'article](#)

mardi 9 avril 2013
par Groupe de formateurs arts et culture

Une démarche

Emmener sa classe en sortie culturelle

EMMENER SA CLASSE EN SORTIE CULTURELLE	
	<p>PREALABLES : Prendre connaissance de ce qui va être proposé :</p> <ul style="list-style-type: none"> - Faire le déplacement (<i>accessibilité si handicap – moyens de transport – voir l'exposition si possible en visite commentée</i>) - Se procurer les flyers - Consulter le site internet - Rencontrer les médiateurs
PREPARATION DU MAITRE	<p>ORGANISATION MATERIELLE ET ADMINISTRATIVE DE LA SORTIE :</p> <ul style="list-style-type: none"> - Inscription auprès de la structure - Réservation d'un moyen de transport - Autorisation administrative auprès du directeur - Constitution d'un groupe d'adultes accompagnateurs - Information aux familles - Répartition des élèves en petits groupes
EN AMONT	<p>ORGANISATION PEDAGOGIQUE :</p> <ul style="list-style-type: none"> - Se documenter sur les artistes et leur démarche - Préparer la sortie avec les accompagnateurs : <i>réunion ou dossier</i> - Inscrire la sortie dans une programmation (<i>avant / après</i>) - Prévoir les traces à construire
PREPARATION EN CLASSE	<p>DEFINITION D'UN LIEU CULTUREL :</p> <ul style="list-style-type: none"> - Recueillir les représentations des élèves (<i>production d'écrit, dictée à l'adulte et dessin</i>) - Recenser les expériences personnelles & scolaires en appui sur le cahier culturel - Enoncer les règles de sécurité et de « <i>bonne tenue</i> » lors d'une sortie
EN AMONT	<p>LE LIEU DE LA SORTIE :</p> <ul style="list-style-type: none"> - Susciter une curiosité pour mettre les élèves en projet (<i>construire un horizon d'attente</i>)

Groupe Arts & Culture 42 - 2014

Page 1

PREPARATION EN CLASSE	<p>CE QUE NOUS VERRONS / ENTENDRONS :</p> <ul style="list-style-type: none"> - Travailler sur des documents photographiques d'œuvres et du lieu pour que les élèves puissent faire des liens avec ce qu'ils verront - Ecouter des œuvres musicales en lien avec ce qui va être entendu <i>si sortie concert</i> - Montrer des vidéos <i>si sortie spectacle</i> - Balayer ce qui est repéré sur la frise chronologique pour situer les artistes à découvrir - Construire un champ lexical autour de ce qui va être vu ou entendu
EN AMONT	
PENDANT LA SORTIE	<ul style="list-style-type: none"> - Répartir les élèves par groupe avec un adulte référent (<i>Il peut être nécessaire de mettre des étiquettes avec prénom et école</i>) - Donner une liste à chaque adulte - S'assurer de la compréhension des consignes : consignes de sécurité et de respect des règles ; consigne d'utilisation des documents fournis - Suivre l'itinéraire prévu et veiller à ce que le groupe reste ensemble - Inciter à prendre le temps de <i>regarder / écouter / voir...</i> - Prendre des notes, faire des croquis... - Veiller à ce que des traces soient collectées : <i>livrets à remplir – tickets d'entrée – programmes – photos si autorisées</i>
RETOUR EN CLASSE	<p>EXPLOITATIONS PEDAGOGIQUES :</p> <ul style="list-style-type: none"> - <i>En arts visuels</i> : reprendre une technique – un sujet ... - <i>En éducation musicale</i> : réécouter un morceau, un instrument ... - <i>En histoire des arts</i> : situer, associer à d'autres œuvres, artistes (dates – mouvement – techniques) - <i>En MDL</i> : compte rendu (<i>production des élèves ou dictée à l'adulte</i>) en direction du cahier culturel par exemple, ou communication en direction d'un destinataire (<i>parents, autre(s) classe(s)...</i>) - <i>En DDM</i> : architecture du lieu, scénographie ; pistes EEDD... - ...
EN AVAL	
AUTRES PROLONGEMENTS	<ul style="list-style-type: none"> - Utiliser les TUICE : recherche de documentation complémentaire – vidéo projection... - Exposer, valoriser le travail de la classe - Compléter le cahier culturel

Groupe Arts & Culture 42 - 2014

Page 2

QUELS PARTENAIRES ? (LISTE NON EXHAUSTIVE)

(Où se renseigner, comment monter un projet ?)

- Conseillers Pédagogiques Départementaux & de circonscription
- Réseaux Réussite Educative
- Mairie des communes
- Offices de tourisme
- CAN - Comité des Activités Nouvelles (St-Etienne)
- Villes d'art et d'histoire
- PAH – Pays d'Art et d'Histoire
- Conseil Général
- ...

QUELS SITES ? (LISTE NON EXHAUSTIVE)

(Où aller ?)

- Musées
- Galeries d'art
- Lieux d'expositions temporaires
- Ateliers d'artistes
- Associations métiers d'art
- Conservatoire et écoles de musique
- Théâtre, salles de spectacles
- Centres sociaux
- Monuments du patrimoine
- ...

QUELS LIENS UTILES ? (LISTE NON EXHAUSTIVE)

(Où prolonger ses recherches ?)

- Carte du patrimoine industriel et culturel de la Loire
<http://www2.ac-lyon.fr/etab/en/loire/ressources/histoire-arts/spip.php?article130>
- Cartographie des ressources culturelles de la Loire
<http://www2.ac-lyon.fr/etab/en/loire/ressources/histoire-arts/spip.php?article111>



Groupe Arts & Culture 42 - 2014

Page 3

Ressources pour s'@-musée

BnF Banque d'images
picture collection

Rechercher

Contient les mots Contient l'expression

La banque d'images fixes numérisées du département de la reproduction de la Bibliothèque nationale de France (BnF) permet de constituer un panier, de passer commande et de payer en ligne.

Toute commande payée en ligne est traitée en moins d'une semaine. Aucune réduction n'est appliquée pour ce service. Service "banque d'images sur place": Toute commande payée aux accueils (sites Richelieu et François-Mitterrand) est traitée en moins d'une heure. Produits proposés pour ce service : images et tirages numériques. Les réductions habituelles sont appliquées pour ce service.

BnF Bibliothèque nationale de France

Accessibilité | Une question? | Espace personnel

Tout Gallica Livres Manuscrits Cartes Images Presse et revues Enregistrements sonores Partitions

Recherche avancée

Accueil - Images - Images

Explorer les collections Livres Manuscrits Cartes **Images** Presse et revues Enregistrements

→ Images → A découvrir

Sous toutes ses formes, par la richesse et la variété de ses supports, par sa double qualité d'œuvre d'art et de document, l'image occupe une place importante dans les collections de la BnF et dans Gallica. Historiquement représentée dans les collections depuis la fin du XVII^e siècle, d'abord sous la forme de l'estampe et du dessin, elle s'est développée, au fil des inventions et des innovations techniques, pour devenir omniprésente et engager l'ensemble des collections. Si le

<http://images.bnf.fr/jsp/index.jsp>

ACCUEIL PRIMAIRE SECONDAIRE LE RÉSEAU COLLECTIONS

Parcours d'exposition

accueil parcours à propos

Présentation / Le Centre national de documentation pédagogique SCÉRÉN [CNDP-CRDP] propose un ensemble de films sur de grandes expositions réalisés en partenariat avec des institutions culturelles. Ces séries audiovisuelles conçues en relation avec les programmes scolaires permettent d'envisager des exploitations multiples : en préparation ou au retour d'une visite et à plus long terme dans le cadre d'activités artistiques culturelles transversales.

<http://www.cndp.fr/parcours-exposition/accueil.html>

GoogleArtProject

EDUSCOL

Rechercher

Portail national éducatif / Facilité du numérique

Les collections de Google Art Project

Google Art Project est un service web en ligne par Google en partenariat établi avec la firme de Mountain View et 151 institutions muséales à travers 42 pays. Contrairement au Google Book, Google Project, il ne s'agit pas d'afficher en ligne une copie virtuelle des livres (même si cette possibilité est offerte aux internautes mais de découvrir une vaste collection d'œuvres depuis 33 000 images reproduites pour certaines en très haute définition.

Modalités de consultation

Le navigateur peut effectuer de plusieurs manières quatre angles sont

Art Project

Élément présenté

A Sunday on La Grande Jatte - 1884 1884 - 1886

Georges Seurat

The Art Institute of Chicago

Afficher l'élément

MUSEE-VIRTUEL.COM Peinture - Littérature - Cinéma - Lieux et Monuments...

L'Agence 3.0

www.bcome.fr

Site internet - Visite virtuelle

Application smartphone - ST ETIENNE

Pourquoi un musée virtuel ?

L'avantage est évident : nous ne sommes pas gênés par les murs ! Je comptais au démarrage de ce site ne parler que des grands peintres, mais comme toute, dans mon musée virtuel, je peux tout aussi bien évoquer les grands écrivains, les cinéastes, ou présenter le pont de San Francisco et la Tour de Pise. Je vais donc me concorder un musée selon mes envies ! Et selon mon humeur, j'ajouterais un peintre, un écrivain, ou la Muraille de Chine !

MUSÉE D'ART MODERNE SAINT-ÉTIENNE MÉTROPOLE

Musée Collections | Expositions | Conférences | Rendez-vous | Tous visiteurs | Bibliothèque Jean Laude | La Boutique | Ressources | Partage d'expériences

Rechercher des ressources | Musée | l'envers du décor | Outils pédagogiques | Ressources extérieures

Accueil | Ressources

LES ACTUS :
 Infos pratiques
 Le Restaurant du Musée
 Presse
 Club des Parrainés
 Association des Amis du Musée
 Location Dessacs
 Emplacements, stages, ateliers d'initiation
 Parrainés
 Contacts

> RÉSERVER

Forme sauf aux groupes avec réservation

Aujourd'hui, mardi 15 août, le musée est fermé sauf pour les groupes avec réservation.

RESSOURCES

Le Musée d'Art Moderne met à la disposition des internautes l'ensemble de ses ressources sur les collections (peinture, sculptures, photos, design, art appliqué) et les expositions temporaires dans le moteur de recherche ci-dessous. Rubrique régulièrement enrichie, n'hésitez pas à la consulter régulièrement !

> Fonctionnement et contenu
> Ressources annexes

LA RES SOURCE DU MOMENT

DOSSIER PÉDAGOGIQUE N°10 "U Sart" // Exposition d'art américain des collections du Musée // Jan. > déc. 2014.
> Télécharger (Format pdf : poids 2,9 Mo).

JE RECHERCHE

Les dernières ressources publiées

Contenu	Titre	Nature	Source	Public	
Dossier pédagogique	USART		Service des publics / Éducation nationale		Consulter
Lecture d'oeuvre	MORRIS Robert - Felt Piece		Catalogue des collections du Musée, édité en 2000 (M. C.)		Consulter

MUSÉE D'ART MODERNE SAINT-ÉTIENNE MÉTROPOLE

Musée Collections | Expositions | Conférences | Rendez-vous | Tous visiteurs | Bibliothèque Jean Laude | La Boutique | Ressources | Partage d'expériences

Rechercher des ressources | Musée | l'envers du décor | Outils pédagogiques | Ressources extérieures

Accueil | Ressources | Outils pédagogiques

LES ACTUS :
 Infos pratiques
 Le Restaurant du Musée
 Presse
 Club des Parrainés
 Association des Amis du Musée
 Location Dessacs
 Emplacements, stages, ateliers d'initiation
 Parrainés
 Contacts

> RÉSERVER

Forme sauf aux groupes avec réservation

Aujourd'hui, mardi 15 août, le musée est fermé sauf pour les groupes avec réservation.

Outils pédagogiques

DOSSIERS PÉDAGOGIQUES

Réalisés par le service des publics en collaboration avec les Conseillers Pédagogiques Art Visuel et le Professeur Raisin de l'Éducation Nationale, les dossiers et fiches pédagogiques constituent un outil précieux pour tout enseignant qui souhaite préparer sa visite, ou la prolonger par une expérimentation ou un atelier en classe, approfondir certaines œuvres ou notions abordées lors de la visite, etc.

Le dossier sur l'exposition du moment est téléchargeable au format pdf (ci-dessous).

Les autres sont disponibles auprès de Marie Mestre (coordonnatrice du public scolaire au sein du service des publics du Musée).

Contacteur Marie Mestre : m.mestre@agglo-st-etienne.fr

CARTES RESSOURCES - ENFANTS 3-6 ANS

Réalisées par le service des publics en collaboration avec les Conseillers Pédagogiques Art Visuel et le Professeur Raisin de l'Éducation Nationale, les cartes ressources constituent un outil précieux pour tout enseignant qui souhaite préparer sa visite, ou la prolonger par une expérimentation ou un atelier en classe, approfondir certaines œuvres ou notions abordées lors de la visite, etc.

Les cartes ressources sur l'exposition du moment sont téléchargeables au format pdf (ci-dessous).

Les autres sont disponibles sur demande à l'accueil du Musée.

Centres sociaux, de loisirs et associations : disponibles auprès de Delphine Alleaume (coordonnatrice public éducation populaire au sein du service des publics du Musée).

Contacteur Delphine Alleaume : d.alleaume@agglo-st-etienne.fr

Scolaires : disponibles auprès de Marie Mestre (coordonnatrice du public scolaire au sein du service des publics du Musée).

LIVRETS DE FAMILLE

Réalisés par le service des publics, les livrets de famille sont spécialement conçus autour d'une exposition de la collection du Musée. Ils sont destinés aux enfants qui viennent visiter les expositions en famille.

Le livret de famille sur l'exposition du moment est téléchargeable au format pdf (ci-dessous).

Les autres sont disponibles auprès de Delphine Alleaume (coordonnatrice du public individuel et éducation populaire au sein du service des publics du Musée).

Contacteur Delphine Alleaume : d.alleaume@agglo-st-etienne.fr

THE NEW YORK MOMENT

LIVRET DE FAMILLE n°7
 Expositions **Joel Shapiro, Peter Halley et Juanes Creatares à New York** Du 10 janvier au 10 mai 2014.

MUSÉE D'ART MODERNE SAINT-ÉTIENNE MÉTROPOLE

Musée Collections | Expositions | Conférences | Rendez-vous | Tous visiteurs | Bibliothèque Jean Laude | La Boutique | Ressources | Partage d'expériences

Rechercher des ressources | Musée | l'envers du décor | Outils pédagogiques | Ressources extérieures

Accueil | Ressources | Musée | l'envers du décor

LES ACTUS :
 Infos pratiques
 Le Restaurant du Musée
 Presse
 Club des Parrainés
 Association des Amis du Musée
 Location Dessacs
 Emplacements, stages, ateliers d'initiation
 Parrainés
 Contacts

> RÉSERVER

Forme sauf aux groupes avec réservation

Aujourd'hui, mardi 15 août, le musée est fermé sauf pour les groupes avec réservation.

Musée : l'envers du décor

DES RESSOURCES SUR LE MOIIDE MUSEAL

METIERS DU MUSÉE

Commissaire d'exposition, conservateur du patrimoine, médiateur culturel, régisseur, mais aussi bibliothécaire, gardien...

MISSIONS DU MUSÉE

Conservation, exposition, diffusion, médiation...

LES "MOTS" DU MUSÉE

Qu'est ce qu'un legs ? Donation, cession, dépôt, rachat, prêt, location, achat, vente, échange, échange, échange, échange...

Mise en ligne 19/03/2013

MNR : MUSEES NATIONAUX RECUPERATION

À la fin de la seconde guerre mondiale, de nombreuses œuvres récupérées en Allemagne ont été renvoyées en France par ce que certains indiqueront, inscriptions, etc.) avaient penser qu'elles en provenaient. La plupart d'entre elles ont été rapidement restituées à leurs propriétaires après la guerre. D'autres furent vendues par les Domaines, tandis que d'autres étaient confiées à la garde des musées nationaux. Elles constituent ce qu'on appelle les MNR, "Musées Nationaux Récupération". [...]

« Sebastiano RICCI, "Abraham et les anges", vers 1710. Huile sur toile. 88 x 87,5. © DP. »

> Vidéo

MUSÉE D'ART MODERNE SAINT-ÉTIENNE MÉTROPOLE



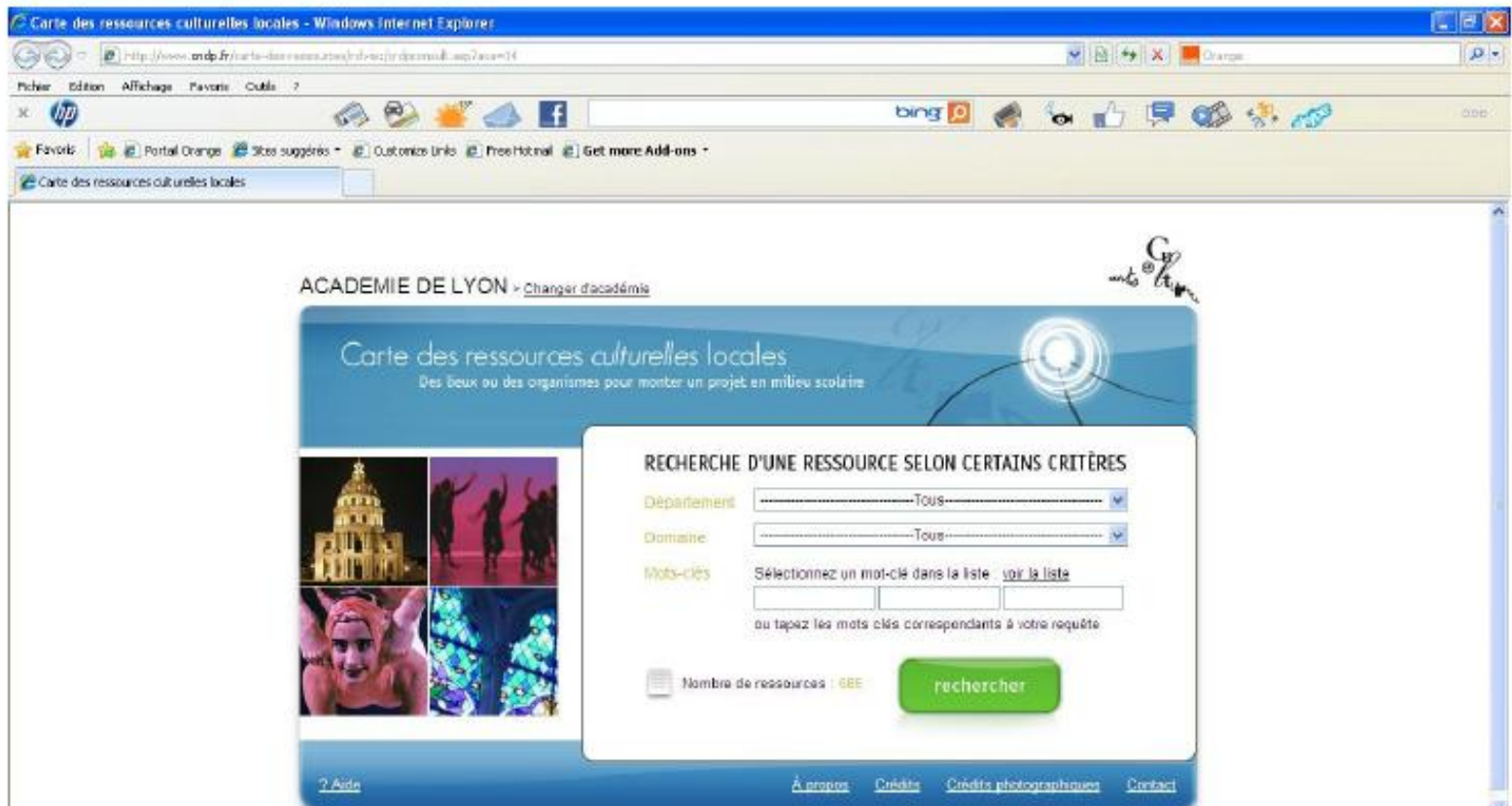
Cartographie des ressources culturelles Loire

Site DSDEN > Arts & Culture 42

<http://www2.ac-lyon.fr/etab/ien/loire/ressources/histoire-arts/>

- Le **moteur de recherche du CRDP** vous permet de trouver des ressources par domaine artistique et par mot clé (*structures, compagnies, artistes...*) :

Lien <http://www.cndp.fr/carte-des-ressources/rclvisu/crdpconsult.asp?aca=14>



- Le site du **Conseil Général de la Loire** propose :

http://www.loire.fr/jcms/ci_526758/visite-de-la-loire-patrimoine

- **Un annuaire des lieux patrimoniaux**

The screenshot shows a Windows Internet Explorer browser window displaying the website 'Tourisme et Loire sur internet - Conseil général de la Loire'. The address bar shows the URL: http://www.loire.fr/jcms/ci_526758/visite-de-la-loire-patrimoine. The browser interface includes standard navigation buttons, a search bar, and various toolbars.

The website content is as follows:

- Header:** 'loire.fr' logo and navigation links.
- Left Sidebar:** A vertical menu with categories such as 'Le département Loire', 'Cultures', 'Le Loire d'Or', 'Le patrimoine architectural', 'Le patrimoine industriel', 'Le patrimoine naturel', 'Le patrimoine religieux', 'Le patrimoine rural', 'Le patrimoine urbain', 'Le patrimoine industriel', 'Le patrimoine rural', 'Le patrimoine urbain', 'Le patrimoine industriel', 'Le patrimoine rural', 'Le patrimoine urbain'.
- Main Content Area:**
 - Culture, loisirs**
 - Visite de la Loire, patrimoine**
 - Le Loire d'Or**
 - Le patrimoine architectural**
 - Le patrimoine industriel**
 - Le patrimoine naturel**
 - Le patrimoine religieux**
 - Le patrimoine rural**
 - Le patrimoine urbain**
 - Le patrimoine industriel**
 - Le patrimoine rural**
 - Le patrimoine urbain**
- Right Sidebar:**
 - Les Topos Guides des randonnées de la Loire**
 - Les musées de la Loire**
 - Loire webTV**
 - Les premiers hôtels de la Loire**

- **Un annuaire des structures culturelles**



- **Le site du "Villes et Pays d'Art et d'Histoire" :**

[Lien pour accéder au réseau Rhône Alpes](#)

CONTACTS :



CONSEILLERES PEDAGOGIQUES DEPARTEMENTALES

Sylvie JAMBRESIC

sylvie.jambresic@ac-lyon.fr

06.77.77.74.98

EDUCATION MUSICALE



Marion GILBERT

marion.gilbert@ac-lyon.fr

06.71.72.31.21

ARTS VISUELS

DSDEN de la LOIRE

11, rue des Docteurs Charcot

42000 SAINT-ETIENNE

04.77.81.41.28 / 04.77.59.90.89